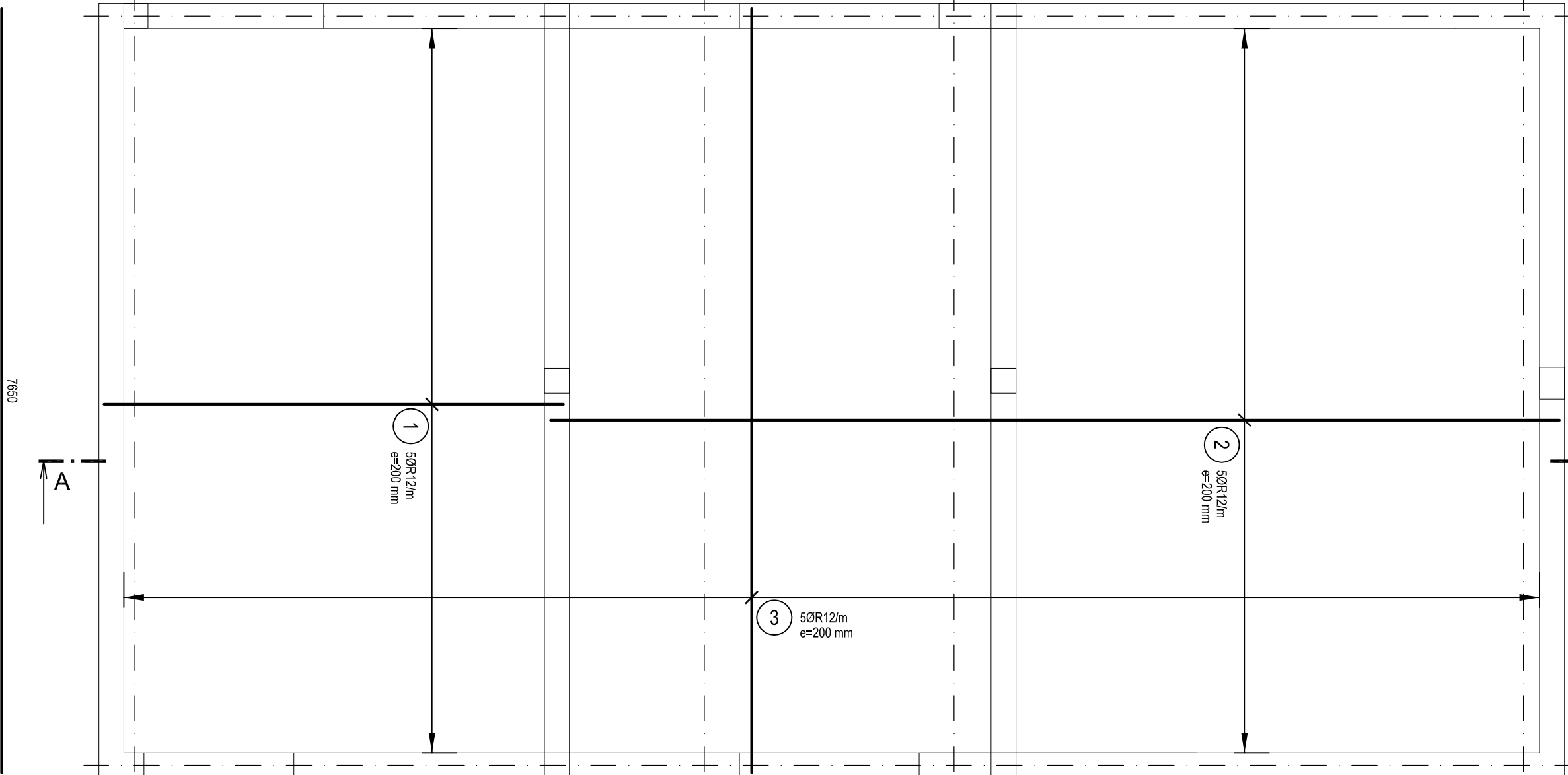
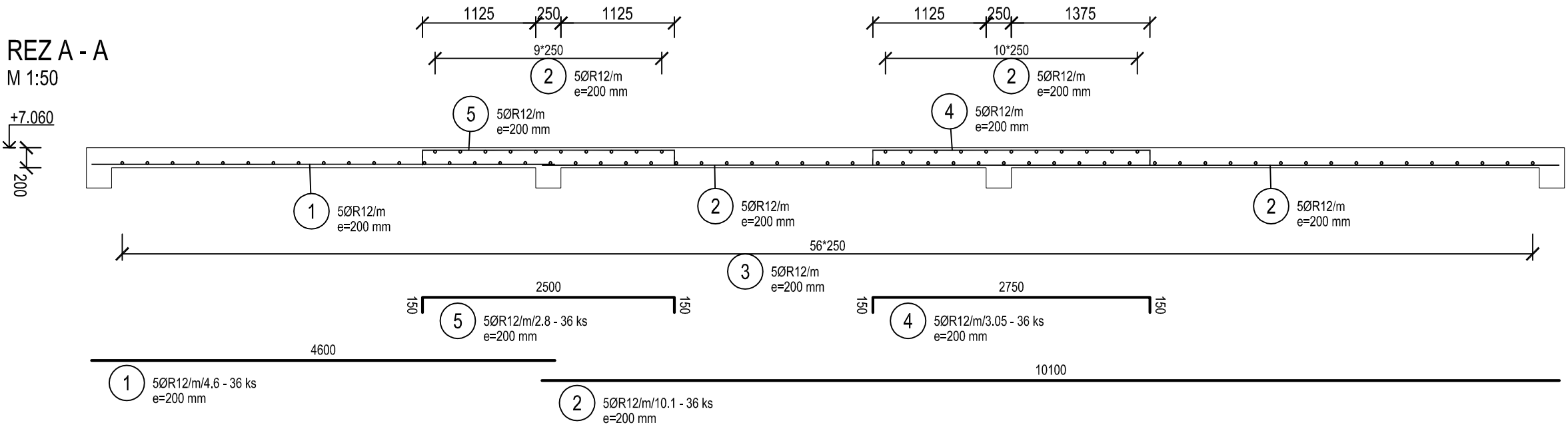


VÝSTUŽ DOSKY D21 NAD 2NP NA KÔTE +7.060
VÝSTUŽ DOSKY PRI DOLNOM PОВRCHU
M 1:50



3 40R12/m/7.65 - 78 ks
e=250 mm

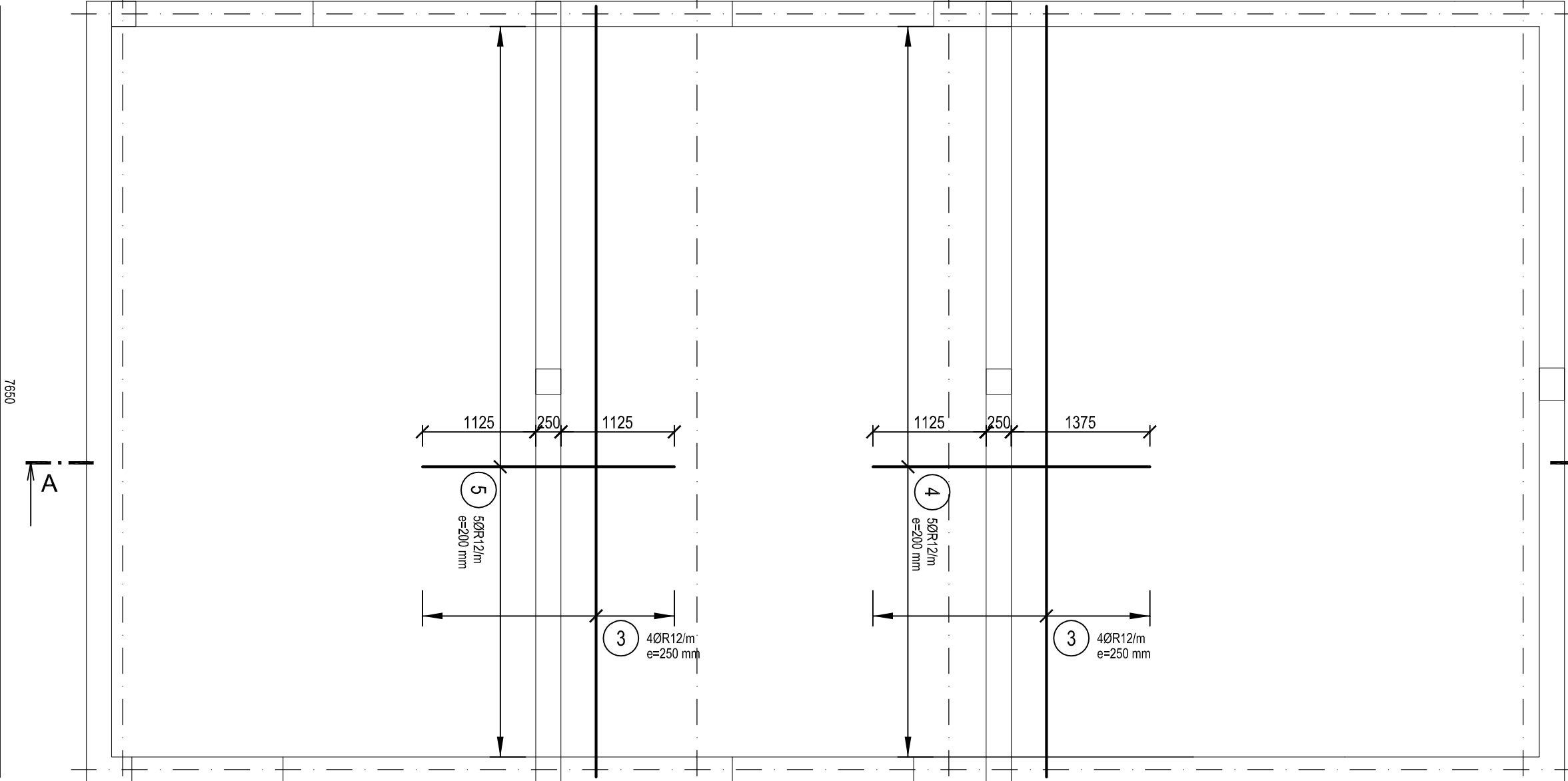


REZ A - A
M 1:50
+7.060
200

VÝKAZ VÝSTUŽE

Č.P.	Ø	Dĺžka [m]	Počet	Dĺžka [m]	
				10905	R12
1	R12	4.60	36	165.600	
2	R12	10.10	36	363.600	
3	R12	7.65	78	586.700	
4	R12	3.05	36	109.800	
5	R12	2.80	36	100.800	
Celková dĺžka [m]				1336.500	
Špecifická hmotnosť [kg/m]				0.888	
Celková hmotnosť [kg]				1188.512	
Celková hmotnosť [kg]				1188.512	

VÝSTUŽ DOSKY PRI HORNOM PОВRCHU
M 1:50



3 40R12/m/7.65 - 78 ks
e=250 mm

REZ A - A
M 1:50
+7.060
200

BETÓN: EN 206-1 - C25/30 - XC3 (SK) - Cl 0,4 - Dmax16 - C2
VÝSTUŽ: B 500 B (10 505 (R))

HLINZ.PROJEKTU:	ZOOP.PROJEKTANT:	VYPRACOVAL:	KRESIL:
ING. F. BRÁNIČKÝ, PhD	ING. M. HURÁK	ING. M. HURÁK	ING. M. GAŠPEROVIA
ING. M. KÁZIK			
INVESTOR:		OBEC ORAVSKÁ POLHORA	
NÁZOV A MIEŠTO STAVBY:		STAVEBNÝ OBJEKT:	
DOSTAVBA MŠ ORAVSKÁ POLHORA K. Ú. ORAVSKÁ POLHORA, PARC. Č. 2618/1, 4, 3		DRUH PROJEKTU	
VÝSTUŽ DOSKY D21 NAD 2NP NA KÔTE +7.060		STATIKA	
		DATUM	
		Č. ZÁKAZY	
		STUPEN	
		FORMÁT	
		MIERKA:	
		Č. VYKRESU:	
		1 : 50	
		15	

KRYTIE NOSNEJ VÝSTUŽE c = 20 mm

POZNÁMKY

- VŠETKY ZMENY A ÚPRAVY MATERIÁLOVÉHO RIEŠENIA PRED REALIZÁCIOU PRÁC ODSÚHLAŠIŤ S PROJEKTANTOM.
- PRI STANOVENÍ KOTEVNÝCH DLŽOK SA PREDPOKLADALO, ŽE VODNÝ SÚČINITEL W/C BUDE MAŤ HODNOTU NAJVIAC 0,55.
- PRI KONCOVÝCH ÚPRAVÁCH, PRI OHTYBANÍ BETONÁRSKEJ OCELE DODRŽAŤ PRÍSLUŠNE PLATNÚ NORMU.
- STYKOVANIE VÝSTUŽE c = min. 50°/0.
- PRESTUPY V STROPOCH A STENÁCH ZKORIGOVAŤ SKORIGOVAŤ S PRÍSLUŠNÝMI PROFESIAMÍ.